

# Neue Volksschule Södingberg

Zu- und Umbau unter kaufmännischer Leitung der SGK.



**D**ie neue Volksschule in Södingberg wurde im Herbst offiziell eröffnet.

Geplant von der Firma Artivo wurde das Bauvorhaben unter Leitung der Köflacher Bauunternehmung Bellina realisiert.

Zufrieden ist der Södingberger Bürgermeister Peter Kollegger:

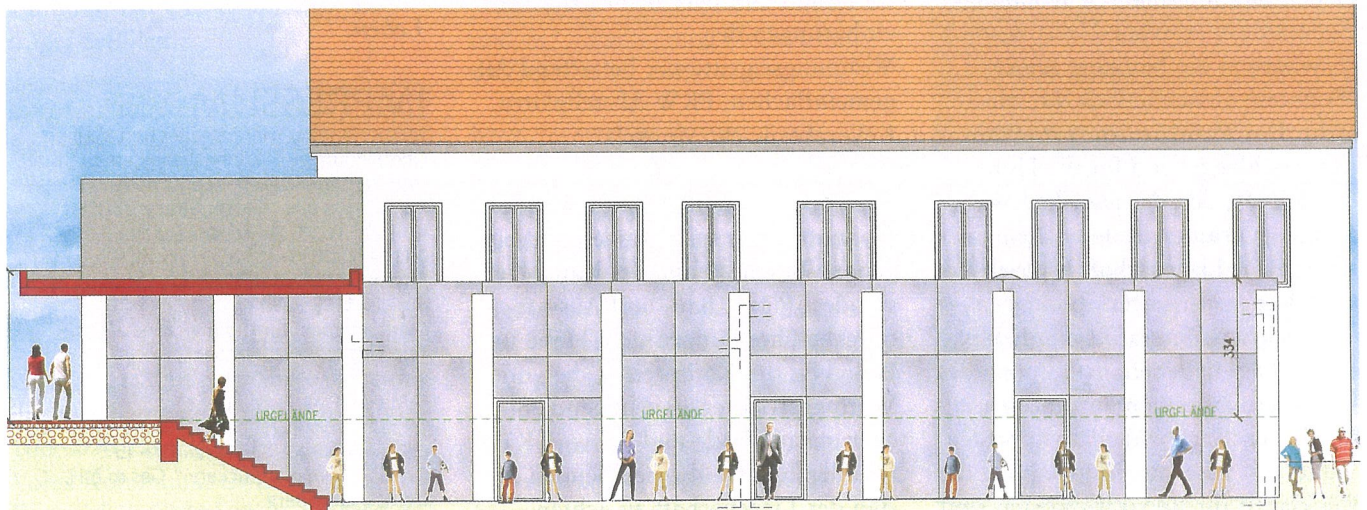
„Trotz langer Vorlaufzeit und den vielen Unannehmlichkeiten ist beim Um- und Zubau unserer Schule etwas Gescheites herausgekommen.“

Die Pläne wurden anfangs von der Bevölkerung nicht so gut angenommen, da das Gebäude zu modern erschien. Aber jetzt identifizieren sich unsere Gemeindebürger voll und ganz mit der neuen Schule. Und diese ist wirklich vorzeigbar. Bei diesem Projekt haben Bauführer, Architekten und Land sehr gut zusammengearbeitet. Wir sind stolz auf unsere Volksschule.“

Während des Umbaus wurden die Schüler „ausquartiert“ und proviso-

rische Klassenräume im Gemeindefeuerwehrgebäude adaptiert. So konnte auch die Bauzeit erheblich verkürzt werden. Zeit- und kostenaufwendig gestalteten sich die Umlegung des bestehenden Abwasserkanals, ein erforderlicher Felsabtrag für die Baugrube sowie die abschnittsweise Betonunterfangung der südseitigen Gebäudedeckung. Der eigentliche Rohbau ging zügig voran.

Darüber ist auch die Direktorin der





Artivo plante einen hellen, freundlichen Blickfang in Södingberg Volksschule, Ingrid Dokter, froh: „Wir alle sind nun total glücklich, denn wir haben ausreichend Platz zum Arbeiten und das in hellen, freundlichen Räumen. Auch unsere Schüler freuen sich sehr über die neue Schule. Besonders angetan sind sie von der Sonnenterrasse und dem großzügigen Turnsaal.“

### 290 Quadratmeter mehr Nutzfläche

Durch den Zubau wurde die Nutzfläche des Schulgebäudes um ca. 290 Quadratmeter vergrößert. Der gesamten Zubaues beträgt 1.600 Quadratmeter. Die reinen Baukosten für die Herstellung des Zubaues samt Umbau- und Sanierungsarbeiten betragen ca. 900.000 Euro.



Das Ergebnis: „Es ist etwas Gescheites herausgekommen.“

